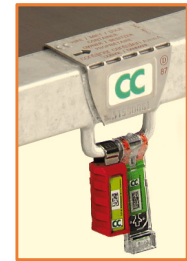
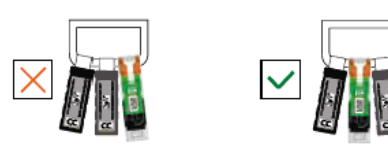
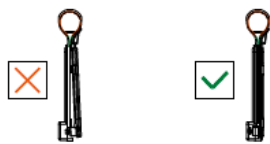




CC TAG5 Montageanleitung



- 1.) Entfernen Sie das rote Papier auf der Rückseite vollständig.
- 2.) Bringen Sie das Label am vorgesehenen Bügel so an, dass der Data Matrix-Code und das CC Logo nach vorn zeigen.
- 3.) Drücken Sie jeweils 2x oben und 2x unten auf das Schloss, um die Hälften richtig miteinander zu verbinden. (4x Click)
Sollten noch zwei „alte“ Schlösser am Container hängen, können diese am Container verbleiben. Bitte montieren Sie das neue CC TAG5 Label dann mittig zwischen beiden alten CC Schlössern. Ist nur ein altes Schloss vorhanden, können Sie das neue Label wahlweise links oder rechts davon montieren. (Auf unserer Internetseite finden Sie ein Video zur Montage des CC TAG5.)



Ab dem 7. Januar 2019 markieren das neue CC TAG5 in Verbindung mit einer CC Metallplakette einen CC Container als Bestandteil des CC Poolsystems.

www.container-centralen.com/newlabel