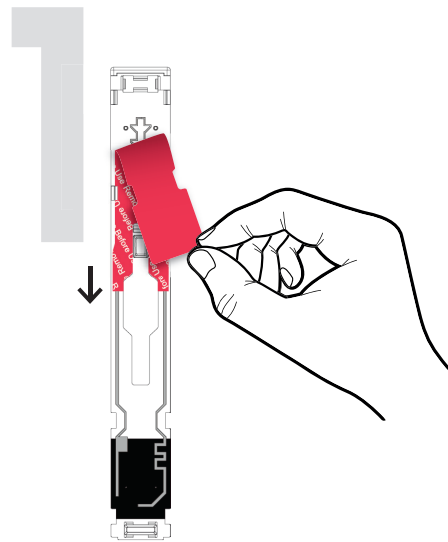
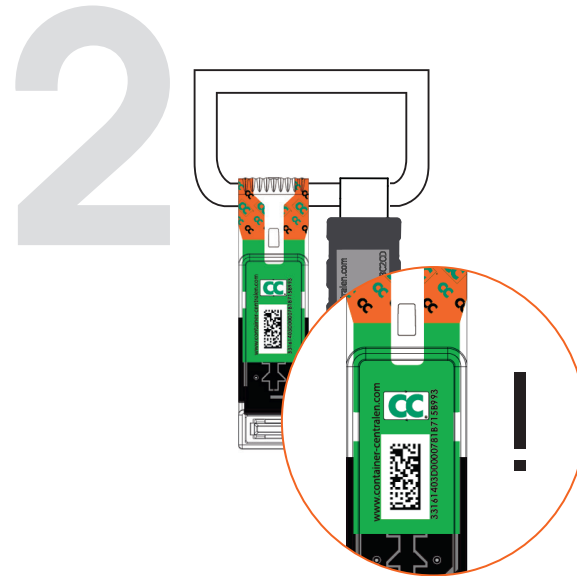


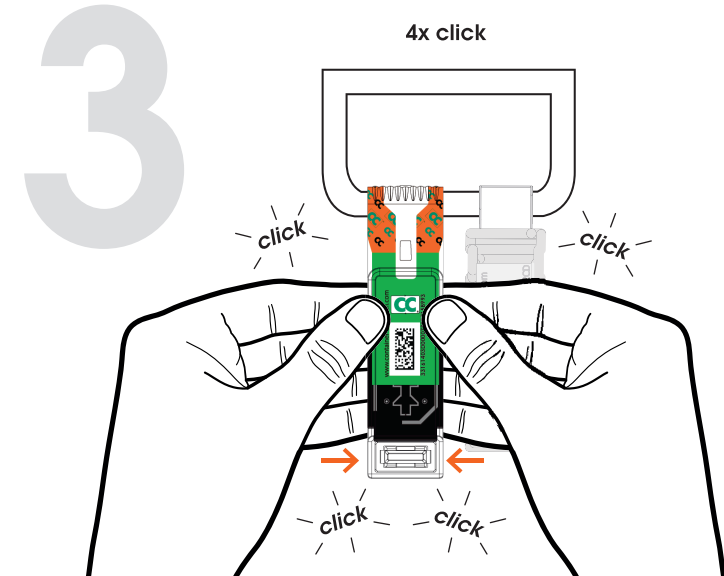
# CC TAG5 Instruction - Montageanleitung - Instructie - Instructions - Istruzioni - Instrucciones - Vejledning - Instrukcja



- EN** Fully remove the red backing paper
- DE** Entfernen Sie das rote Papier vollständig
- NL** Verwijder het rode schutpapier volledig
- FR** Otez complètement le support autocollant
- IT** Rimuovere il rivestimento rosso
- ES** Elimine por completo el papel rojo
- DK** Fjern det røde papir
- PL** Usuń czerwony papier ochronny



- EN** Data matrix should be front facing
- DE** Der Data Matrix-code sollte nach vorne zeigen
- NL** Datamatrix aan de voorzijde
- FR** Le code Datamatrix doit vous faire face
- IT** Il Data Matrix deve essere rivolto verso l'esterno
- ES** Matriz de Datos debe estar al frente
- DK** Data Matrix skal vende fremad
- PL** DataMatrix powinien być zwrócony do przodu



- EN** Two clicks on top and two clicks on bottom of the label
- DE** Drücken Sie jeweils zweimal oben und unten auf das Schloss
- NL** Klik twee keer aan de bovenkant en twee keer aan de onderkant van het label
- FR** Deux clics en haut, deux clics en bas du cadenas
- IT** Due click nella parte superiore e due nella parte inferiore del lucchetto
- ES** Dos clics en la parte superior y dos clics en la parte inferior del candado
- DK** To "klik" på toppen og to "klik" på bunden af låsen
- PL** Dwa kliknięcia na górze i dwa kliknięcia na dole etykiety

