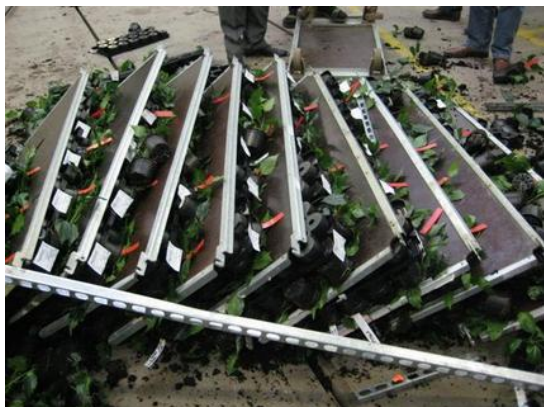


## Pourquoi passer à la technologie RFID ?

Un certain nombre de chariots contrefaits ont été introduits dans le parc de CC Containers. En plus de circuler librement aux frais des utilisateurs légitimes, ces chariots représentent de graves risques financiers pour tous les utilisateurs et constituent un danger pour leur sécurité.

### Les utilisateurs de bonne foi courent des risques !



Observez attentivement le chariot sur la photo. Il NE s'agit PAS d'un CC Container original, mais bien d'un chariot contrefait, de qualité médiocre, équipé de faux marquages CC. Dès lors, quel moyen l'utilisateur avait-il à disposition pour savoir qu'il ne s'agissait pas d'un container original, dont la qualité n'est plus à démontrer ?

Malheureusement, il peut s'avérer difficile de distinguer un CC Container original d'un chariot contrefait surtout lorsque vous êtes bien pris au quotidien dans le suivi de vos plantations. Vous jetez un coup d'œil rapide, et tout est là : la plaque d'identification métallique et le cadenas noir avec l'étiquette à codes-barres jaune indiquant qu'il s'agit d'un CC Container original en circulation légale dans le parc. Tout en

agissant de bonne foi, l'utilisateur a perdu sa cargaison de plantes, un chariot et du temps précieux suite à la rupture de chaîne logistique. Il a dû également tout ramasser et nettoyer ce désordre... sans compter que quelqu'un aurait pu être blessé !

### Mettons un terme à la contrefaçon !

En tant que gestionnaire du parc de CC Containers, il est évident que Container Centralen ne peut pas accepter ce type d'infiltration dans le système. Afin de protéger son pool contre ces chariots de qualité médiocre, la société a été obligée de munir les CC Containers d'un marquage d'identification. Cependant, comme ce marquage (actuellement sous la forme d'un cadenas noir) est également falsifié : il doit régulièrement être remplacé. Afin d'offrir une protection unique contre les faux marquages, un tag RFID (« code-barre électronique ») sera intégré dans la nouvelle étiquette, qui sera mise en œuvre le 1<sup>er</sup> Novembre 2010.

Pour contrôler leur authenticité, les chariots doivent être scannés soit à l'aide d'un scanner RFID manuel, soit en passant sous un portail RFID. Tous les chariots dépourvus d'une vraie étiquette RFID seront expulsés du système. Ce moyen permettra d'arrêter l'introduction de chariots contrefaits dans le parc.

### Le projet RFID est soutenu conjointement par FloraHolland, Landgard, GASA Group, VGB et CC

Destiné à poursuivre le développement du CC Pool System, le projet RFID est un projet conjointement développé au sein de la filière horticole, qui bénéficie du soutien et de la participation de grandes organisations néerlandaises, allemandes et danoises. L'aboutissement de sa mise en œuvre est ainsi assuré par cinq partenaires : FloraHolland, Landgard, GASA Group, VGB et Container Centralen.

### Amélioration de la qualité des chariots circulant dans le pool

Lorsque tous les CC Containers auront été munis d'une étiquette RFID suite à l'opération de marquage : le pool sera fermé. Avec le temps, les chariots contrefaits qui y circulent encore seront identifiés et retirés. En agissant ainsi, Container Centralen pourra garantir à ses fidèles utilisateurs qu'ils disposent à tout moment d'un parc de CC Containers fiables et de qualité. De plus, une fois que le pool aura été fermé, la société s'attachera à perfectionner ses CC Containers : parmi les innovations laissées jusque-là en attente, Container Centralen envisage de développer des étagères en plastique plus conviviales et des roulettes à bandage souple moins bruyantes.

### Chariots sans marquage

Les clients qui disposent de chariots sans marquage mais qui répondent aux exigences de qualité CC peuvent les faire enregistrer et accepter au sein du pool au cours de l'opération de marquage « Opération

Chip It » moyennant un montant de 12 € avant le 1<sup>er</sup> Novembre 2010 ou de 18 € après cette date. Une fois l'« Opération Chip It » terminée en 2011 : le pool sera fermé et seuls les chariots produits par Container Centralen seront acceptés, ce qui mettra un terme définitif à l'introduction de chariots contrefaits de qualité médiocre dans le parc.



*Ce chariot était une contrefaçon de qualité médiocre ! En plus de circuler dans le pool aux frais des utilisateurs légitimes, ce type de chariot comporte de graves risques financiers pour tous les utilisateurs et représente un danger pour leur sécurité. Comme le montre la photo, ce chariot contrefait était tout neuf et brillant!*

---

**Pour en savoir plus :**

[www.container-centralen.com](http://www.container-centralen.com) et [www.operation-chip-it.com](http://www.operation-chip-it.com)

Tonny Vangsgaard Gravesen, CEO, tél. : +45 6314 2128 ou +45 6591 0002

Frans Zwetsloot, CSO Horticulture, tél. : +31 6 236 59861