



Making your products move

Gebruikershandleiding voor het uitsorteren van CC-Container items



Container Centralen A/S (CC)

25.02.2009





Making your products move

Gebruikershandleiding voor het uitsorteren van CC-Container items

Deze gebruikershandleiding is bedoeld als ondersteuning bij het in de praktijk uitsorteren van CC-Container items. Om te bepalen of een onderstel, plaat of staander geschikt is voor gebruik, kapot of zal worden geaccepteerd door CC, zijn selectiecriteria gedefinieerd. Op basis van de selectiecriteria kan de beslissing worden genomen of een onderstel, plaat of staander uitgesorteerd moet worden. De handleiding kan gebruikt worden door depots, repairshops, kwekers, transporteurs, exporteurs, veilingen en andere gebruikers met als doel het verbeteren van de kwaliteit van de CC Container pool.

De selectiecriteria beschreven in dit document zijn verhelderd met plaatjes die laten zien wanneer een item geschikt is voor gebruik, kapot of niet origineel is. Het idee hierachter is dat het zo eenvoudig mogelijk moet zijn. De filosofie achter de selectiecriteria is dan ook dat deze criteria zekerstellen dat de onderstellen, platen en standers geschikt zijn voor het gebruik door de gehele sierteeltketen. Hieronder is het overzicht van de selectiecriteria weergegeven.

Overzicht van de selectie criteria

Onderstellen:

- 1 Ontbrekende of loshangende wielen
- 2 Wiel kan niet verticaal draaien of het stuurwiel kan niet rond de as draaien.
- 3 Plastic folie of andere verpakkingsmaterialen tussen de wielen.
- 4 Hoekstijlhouders van het onderstel zijn open/gedraaid/beschadigd, wat het stapelen van onderstellen en het plaatsen van standers moeilijk of onmogelijk maakt.
- 5 Onderstel is gebroken.

Platen:

- 6 Eén of meerdere korte of lange hoeklijnen van de platen ontbreken of hangen los.
- 7 Plaat met gaten of breuken groter dan 5 cm.
- 8 Ongecoate platen zullen niet worden geaccepteerd.
- 9 Plastic, metalen en spaanplaat platen zullen niet worden geaccepteerd

CC platen worden alleen geaccepteerd ter reparatie indien beide zijprofielen aanwezig zijn.

Standers:

- 10 Gedraaide of gebogen standers
- 11 Ingekorte standers

Slecht functionerende, niet originele en defecte CC-Items dienen gescheiden van goede CC-Items te worden aangeboden op onze depots.



Onderstellen:

Wielen:

1. Ontbrekende of loshangende wielen:

Eén of meerdere wielen missen of hangen los door ontbrekende bouten/moeren.

Dit item zal worden geaccepteerd ter reparatie (1-op-1 ruil).



2. Wiel kan niet verticaal draaien of het stuurwiel kan niet rond de as draaien:

Het wiel kan niet draaien. Een gebroken of gedraaide wielvork / beschermkap of een gebroken lager kunnen andere oorzaken zijn. De container kan nauwelijks worden gestuurd of bewogen in dit soort gevallen.

Dit item zal worden geaccepteerd ter reparatie (1-op-1 ruil).



3. Plastic folie of ander verpakkingsmateriaal tussen de wielen

Het wiel kan niet draaien door plastic of ander materiaal dat vast zit tussen de assen.

Dit item zal NIET worden geaccepteerd als het folie niet is verwijderd!

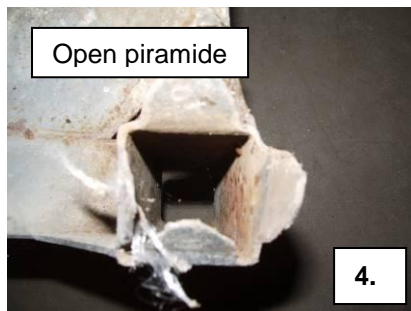


Frames:

4. **Hoekstijlhouders van het onderstel zijn open/gedraaid/beschadigd, wat het stapelen van onderstellen en het plaatsen van staanders moeilijk of onmogelijk maakt:**

De hoekstijlhouder is beschadigd of de piramide aan de onderkant is open, wat het stapelen van onderstellen of het plaatsen van een staander moeilijk of onmogelijk maakt. Hierdoor kan mogelijk de container de lading niet dragen, doordat de staander door de piramide heen gaat.

Dit item zal worden geaccepteerd ter reparatie (1-op-1ruil).



5. **Onderstel is gebroken:**

Het onderstel is gebroken, waardoor het onmogelijk is om de container te beladen.

Dit item zal worden geaccepteerd ter reparatie (1-op-1ruil).





Making your products move

Platen:

Alleen originele CC Containers zullen worden geaccepteerd:

- Met hars geïmpregneerde oppervlakte (zie punt 8)
- 5 lagig multiplex 6,5 mm dik

6. *Eén of meerdere korte en/of lange hoeklijnen van de platen ontbreken of hangen los:*

Door het ontbreken of beschadiging van de bevestiging hangen de hoeklijnen los, wat het moeilijk of onmogelijk maakt om de plaat te gebruiken, omdat het de lading niet kan dragen. Als de hoeklijnen missen bestaat het risico dat de lading van de plaat afvalt.

De plaat zal alleen worden geaccepteerd ter reparatie (1-op-1 omruil) als beide zijprofielen aanwezig zijn.



7. *Plaat met gaten of breuken groter dan 5 cm:*

De plaat heeft of gaten of breuken groter dan 5 cm, wat het onveilig maakt om de plaat de beladen.

Dit item zal worden geaccepteerd ter acceptatie (1-op-1 ruil).





Making your products move

8. Ongecoate platen zullen niet worden geaccepteerd

De originele CC Container platen zijn gemaakt van met hars geïmpregneerd multiplex (een gladde waterbestendige oppervlakte). Ongecoate platen zullen niet worden geaccepteerd.

Dit item zal worden geweigerd door CC (dus géén omruil).



CC zal platen alleen omruilen als beide zijprofielen aanwezig zijn.





Making your products move

9. Plastic, metalen en spaanplaat platen zullen niet worden geaccepteerd

Dit item zal worden geweigerd door CC (dus géén omruil).



Plastic plaat.



Metalen plaat.



Spaanplaten plaat. Zowel gecoate als ongecoate spaanplaten worden niet geaccepteerd.





Making your products move

Standers:

Alleen originele 180 cm lange, hot dip gegalvaniseerde standers, gemaakt van 2,5 mm dik staal zullen worden geaccepteerd.

10. Gedraaide of gebogen standers:

Standers zijn gedraaid of gebogen waardoor de platen niet kunnen worden geplaatst tussen de standers.

Dit item wordt geaccepteerd ter reparatie (1-op-1 omruil).



11. Ingekorte standers:

Standers zijn ingekort tot 165 cm of minder (minder dan 30 gaten).

Dit item word geweigerd door CC (dus géén omruil).

